

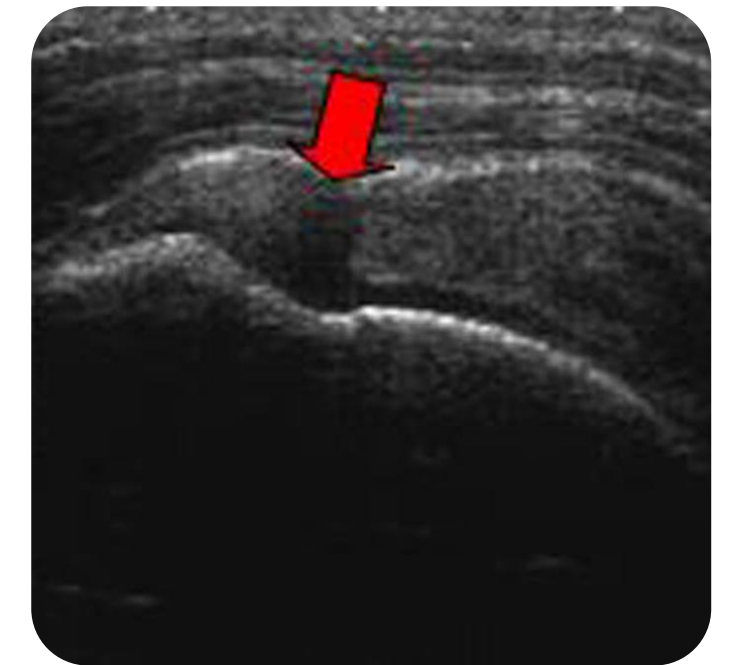
LO QUE ESCONDE EL BALANCE ARTICULAR

Incidente: Mujer de 80 años que acude a urgencias por caída accidental sobre el brazo derecho. Tras la exploración y radiografía se constata fractura proximal de humero. Se decide tratamiento conservador. A las dos semanas acude a consulta de traumatología, se constata que la fractura se mantiene estable. La paciente presenta mucho dolor, que se asocia a la fractura, por lo que no se explora la articulación. Se vuelve a revisar hasta en 3 ocasiones más, ya que, aunque radiológicamente la fractura se observa consolidada, presenta un rango de movilidad reducido y persistencia del dolor. Finalmente se decide derivación al servicio de rehabilitación, al que acude tras casi un año de evolución.

En consulta de rehabilitación se realiza una entrevista clínica y luego se procede al examen físico: no presenta dolor a la palpación ni en corredera bicipital ni en articulación acromio-clavicular, apareciendo en bursa subacromio-subdeltoidea.

Balance articular: activo: flexión 100°; (pasivo 140°); abducción 70° (pasivo 100°); rotación externa 40°, rotación interna a glúteo (pasivo sin aumentar, limitada por dolor). Maniobras: Hawkins+; Yocum +; Jobe +; Patte +; Gerber -.

Se realiza una ecografía del hombro derecho donde se observa una rotura casi completa de tendón supraespinoso, seguramente asociado al traumatismo inicial. Se pauta tratamiento fisioterápico específico.



Análisis de causas: En este caso, la causa principal de que pasara desapercibida la rotura tendinosa, fue un examen físico incompleto en el seguimiento en consultas externas. Concretamente la falta de comparación del balance articular activo y pasivo.

Múltiples factores pueden llevarnos a los médicos a “saltarnos pasos” de la entrevista clínica o exploración, como; la falta de tiempo, sobrecarga laboral, exceso de confianza, mala relación médico-paciente, problemas de comunicación, copiar y pegar en informes y falta de protocolos.

Aprendizaje: Darle la importancia que merece a conocer y realizar una exploración completa ya que nos aporta información esencial para llegar a un diagnóstico correcto, como en este caso, destacar la relevancia que tiene el comparar el balance articular activo y pasivo y las maniobras específicas de exploración de hombro.

