

## PACIENTE SIN PRESCRIPCIÓN DE NUTRICIÓN PARENTERAL TRAS SER ALTA DE UCI A PLANTA

### Descripción del incidente



Elaboración NPT → Sala blanca SF

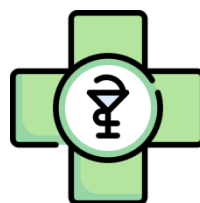
	UCI	Planta
Prescripción NPT	UCI	Endocrino

### Alta UCI



Endocrino

Se está acabando la NPT y no hay una bolsa nueva



### Análisis de causas



La causa del problema es la no adecuación al circuito establecido

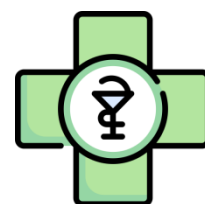


No administración de la **NPT adecuada** al paciente



Administración de una **estándar** esa tarde

A la mañana siguiente:



### Aprendizaje

Correcta **adhesión a los circuitos:**

- Evita errores de medicación
- Asegura la seguridad, el bienestar y la atención de calidad que cada paciente merece

1. Se garantiza que el paciente reciba la NPT personalizada y ajustada a sus necesidades
2. evita retrasos que podrían comprometer su estado nutricional y, en consecuencia, su salud.